

FEGA

Construcciones y servicios

Impulsando el desarrollo



Nosotros

Desde nuestra fundación en **Rosario en 1988**, en FEGA Construcciones y Servicios hemos forjado experiencia y confianza en el sector de la arquitectura e infraestructura.

Con **más de 30 años de trayectoria** ininterrumpida, nos consolidamos como referentes regionales, **especializados en la ejecución de obras críticas** para el desarrollo urbano:

- **Infraestructura de Gas Natural:** ejecutamos proyectos integrales para distribuidoras, industrias y municipios, abarcando gasoductos, estaciones de superficie y redes de media presión.
- **Obras Civiles y Arquitectura:** contamos con una sólida trayectoria en construcción edilicia, industrial y urbana que complementa nuestra especialización en infraestructura, aportando calidad constructiva y capacidad técnica integral.

www.fega.com.ar

FEGA Construcciones y Servicios

Impulsando el crecimiento de la región con calidad y compromiso.





Misión, visión & valores

Nos dedicamos a **forjar un legado** en el entorno construido. Nos aseguramos de la **perdurabilidad y la excelencia intrínseca** de cada proyecto, elevando obras que trasciendan generaciones.

Operamos como un **cimiento de estabilidad y transparencia** para nuestros clientes, proporcionando **soluciones de ingeniería visionarias** que honran la **maestría constructiva tradicional** y adoptan la **vanguardia tecnológica**.

Aspiramos a que nuestro nombre sea **sinónimo de máxima calidad, confianza inquebrantable y trascendencia social**, sirviendo de inspiración en la industria por nuestra **búsqueda incansable de la excelencia** y nuestro profundo **compromiso con el bienestar de la comunidad** a largo plazo.





Servicios

En **FEGA Construcciones y Servicios** somos referentes en la construcción de **infraestructura crucial**, asegurando el **suministro seguro y eficiente**.

Infraestructura de Gas Natural

Redes de Conducción | Ejecución de gasoductos de alta presión y redes de distribución de media presión.

Regulación y Seguridad | Instalación de Estaciones Reguladoras de Presión (ERP) llave en mano, asegurando estabilidad y confiabilidad al sistema.

Gestión Integral | Proyecto, ingeniería, construcción, operación y mantenimiento de redes y estaciones.



Infraestructura Urbana y Servicios Públicos

Agua Potable | Construcción de acueductos principales y redes de distribución urbana.

Redes Cloacales | Desarrollo de sistemas integrales de saneamiento, incluyendo Estaciones Elevadoras y Plantas de Tratamiento.

Control Pluvial | Ejecución de emisarios, canales y obras de desagüe para mitigación de inundaciones.



Obras Civiles y Arquitectura

Viviendas e Infraestructura Social | Construcción de barrios y conjuntos habitacionales.

Edificaciones en altura | Edificios de propiedad horizontal y usos mixtos, priorizando calidad y eficiencia constructiva.

Obras Civiles Complementarias | Construcción de estructuras técnicas vinculadas a infraestructura energética y de servicios.



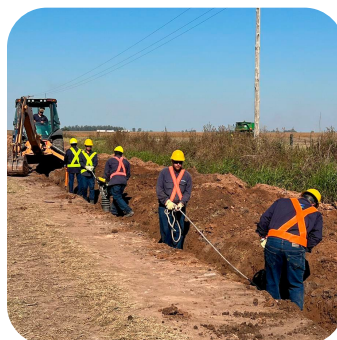
Obras destacadas

Suministro de Gas Natural Albarellos y Uranga

Comitente: **Litoral Gas S.A.** · Contratista: **FEGA S.A.**

Proyecto integral para conectar con gas natural las localidades de Albarellos y Uranga, desde Villa Amelia, que incluye la **construcción de 15 km de gasoducto de alta presión Ø 3"**, la **instalación de una nueva Estación Reguladora de Presión (ERP)** en el ingreso a Albarellos, la conversión de la ERP de Uranga de GLP a GN y la **ejecución de la red de media presión** para el abastecimiento interno de Albarellos.

La obra contempla **cruces teledirigidos (HDD)** sobre canales hídricos, cruce a la Ruta Provincial N° 26, y cruce al Ferrocarril Belgrano Cargas, además de **zanjeo, soldadura, tendido de cañería, pruebas, empalmes y puesta en servicio bajo estándares de Litoral Gas.**





Profundización gasoducto Rosario - San Lorenzo (Etapas 1,2 y 3)

Ciudad: Capitán Bermúdez, Sta Fe.

Diámetro: 8"

Longitud: 1.900m

Comitente: Litoral Gas S.A.

Año de finalización: 2025

Refuerzo de gasoducto Carmen Teodelina

Ciudad: Teodelina, Sta Fe.

Diámetro: 4"

Longitud: 5.900m

Comitente: Litoral Gas S.A.

Año de finalización: 2018

Suministro de gas natural

Ciudad: Theobald, Sta Fe.

Ramal de alimentación a ERP en Alta Presión

Estación Reductora de Presión 25/1.5 Bar

Red de media presión: Diámetros: 180mm a 63mm

Longitud: 8.630m.

Comitente: Litoral Gas S.A.

Año de finalización: 2018

Construcción de 62 viviendas e infraestructuras Barrio Godoy - Rosario

Ciudad: Rosario, Sta Fe.

Comitente: Dirección Provincial de Vivienda y Urbanismo de Santa Fe

Año de finalización: 2017

Ramal de Refuerzo a Laminados Industriales S.A

Ciudad: Villa Constitución, Sta Fe.

Diámetro 10" y 6"

Longitud: 5.500m y 1.560m.

Comitente: Laminados Industriales S.A.

Año de finalización: 2012

Gasoducto Refuerzo Bunge Ramallo

Ciudad: Ramallo, Bs. As.

Diámetro: 8" y 6"

Longitud: 4.010m y 1.500m.

Comitente: Bunge S.A.

Año de finalización: 2009



FEGA

Construcciones y servicios

Impulsando el desarrollo

Oficina central: Paraguay 2586 PB · Rosario, Santa Fe, Arg.
Base operativa: Park Empresario Calle 1915 6820F, Rosario, Santa Fe, Arg.

✉ contacto@fega.com.ar

☎ +54 9 341 2421307 | ☎ +54 (0341) 4856502

www.fega.com.ar

Seguinos en nuestras redes @fegaconstrucciones

